

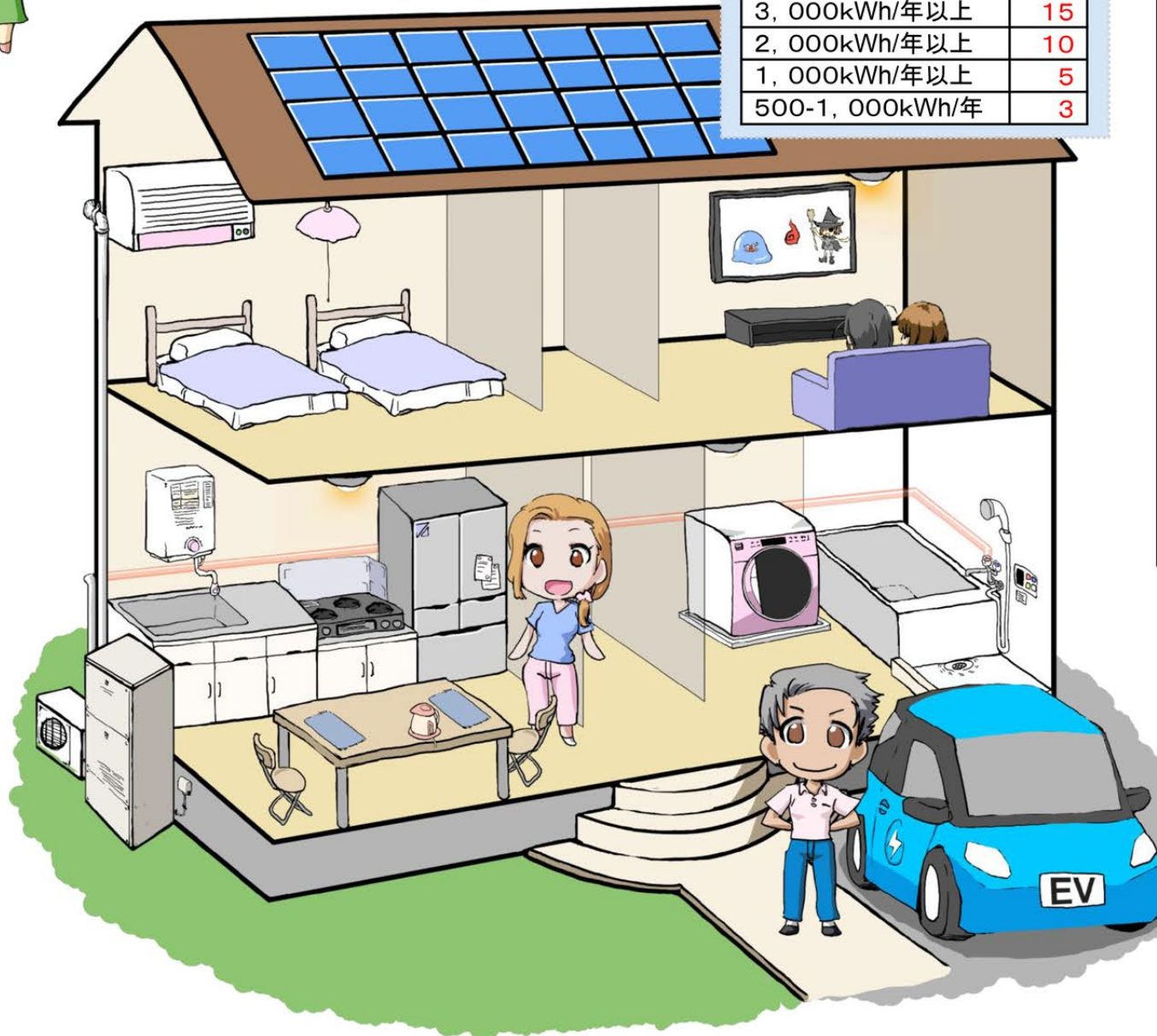
# 明快!

## 家庭の省エネ簡易診断

40点以上を目指そう!

診断手順を簡単に説明しますネ!

- ①から⑨までの機器はエネルギーの使用量の多い機器(つまりCO<sub>2</sub>排出量)の多い機器がしめされています。
- ご家庭の状況がどれに当たるかポイントの所に○をつけて行ってください。
- このポイントは選択の効果の目安として当センターで排出量の試算から設定したものです。



⑨太陽光発電  
15年以上住まれるなら ぜび!

4,000kWh/年以上	20
3,000kWh/年以上	15
2,000kWh/年以上	10
1,000kWh/年以上	5
500-1,000kWh/年	3

### ①暖房・冷房

最近のエアコンは省エネが進んでいる!  
古いエアコンは壊れ次第更新!

バイオマス	薪・ペレットストーブ	15
電気	2008年以降エアコン	5
	2007年以前エアコン	0
ガス	電気ヒーター(床暖)	▲2
	エネファーム	5
石油	ガスファンヒーター、ガス床暖	0
	灯油ファンヒーター	▲2

### ②給湯(お風呂・台所)

電気ならエコキュート ガスならエネファーム

電気	2018年以降エコキュート	5
	2017年以前エコキュート	4
	一般電気給湯機	▲5
ガス	太陽熱温水と併用	5
	エネファーム	5
	エコジョーズ	1
	一般ガス給湯器	0
石油	太陽熱温水と併用	4
	エコフィール	0
	一般石油給湯機	▲5

### ③台所

加熱だけならガスが良い。  
電気では保温は無駄が多い!

ポット、炊飯器の保温中止(電子レンジの活用)	2
------------------------	---

### ④冷蔵庫

大型も小型も消費電力は差がない。  
買い替える時は省エネタイプを!

2018年以降の冷蔵庫	5
2012年以降冷蔵庫	3
2012年以前冷蔵庫	▲2

### ⑤5時間/日以上使用の照明

長時間使用なら買い替えてでもLED化を!

LED照明	3
蛍光灯	0
白熱灯、ハロゲン灯	▲3

### ⑥テレビ

新しいものほど省エネだけど?

5年以内液晶	3
4Kテレビ	2
2010~15液晶	1
2010年前液晶	0
ブラウン管	▲3

### ⑦洗濯・乾燥機

乾燥機は電気食い虫なので..干そう!

洗濯のみ(乾燥無)	0
ヒートポンプ乾燥機	▲2
電気ヒーター乾燥機	▲5

### ⑧自動車(移動)

出来ればハイブリッド又は軽自動車

不使用	20
電気自動車	10
e燃費25km/L以上	5
e燃費10-25km/L	0
e燃費10km/L未満	▲5

< 診断結果 記入欄 >  
40点で2013年比40%削減目安になります

	CO <sub>2</sub> 排出量	現在の状態	2030年見込み
①暖房+冷房	14.6+2.3		
②給湯	14.6		
③台所	5.5		
④冷蔵庫	5.1		
⑤照明	4.9		
⑥テレビ	3.2		
⑦洗濯機	0.8		
⑧自動車	22.1		
⑨太陽光	-		
合計点			

診断の結果はいかがでしたか?

現時点では40点以上をとるのは難しいかもしれませんが、機器は更新せざるを得ない時期が来ます。

機器メーカーも年々省エネタイプのものに改善していますので買い替えるだけでも効果はあります。

一方、太陽光発電の採用や自動車の選択はより大きい効果がある事が分かり頂けたと思います。

